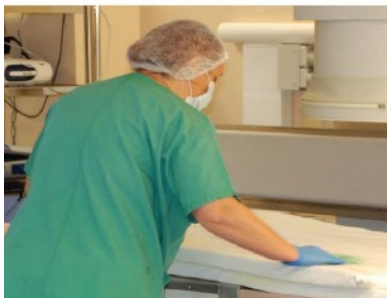
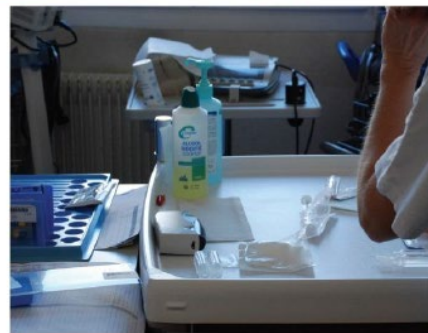




Centre hospitalier
MOULINS YZEURE



Centre hospitalier
MOULINS YZEURE



GUIDE DE L'INTERNAT

DU

CENTRE HOSPITALIER DE MOULINS-YZEURE

BIENVENUE

L'internat de Moulins propose une trentaine de logements aux internes du Centre Hospitalier Moulins-Yzeure.

Pendant toute la durée de votre séjour, le responsable et son équipe n'hésiteront pas à vous apporter leur aide ou à répondre à vos questions si vous rencontrez quelques difficultés. Le bureau du responsable est situé à Montmorency 1 - Poste 7618

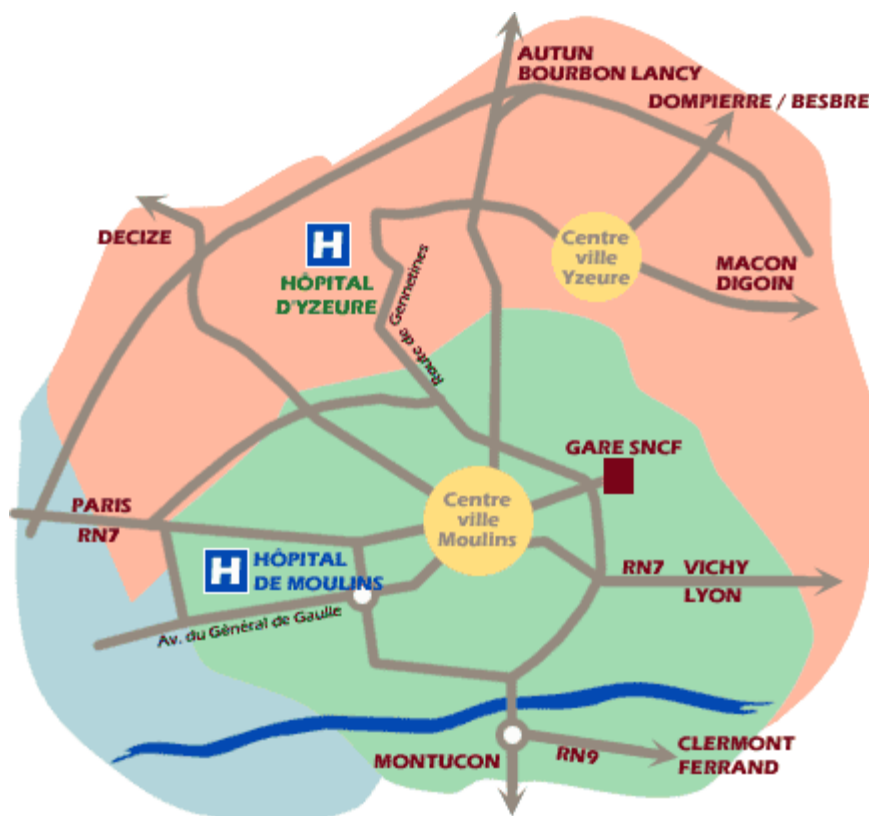
En espérant que vous y trouverez confort, quiétude et convivialité, nous vous souhaitons un bon semestre au Centre Hospitalier Moulins-Yzeure et la bienvenue parmi nous.

La direction du Centre Hospitalier de Moulins-Yzeure

SOMMAIRE

- Présentation de l'internat.....4
- Vie pratique à l'internat.....7
- Vie pratique à Moulins.....11
- Règlement intérieur

Plan d'accès



10 avenue du Général de Gaulle

03006 Moulins Cedex

↪ L'hébergement est réparti sur cinq bâtiments :

- 9 chambres dans le bâtiment Roux
- 19 studios à Calmette 5
- 4 chambres Rue de Paris
- 4 chambres Pasteur 3
- 8 studios Curie 3

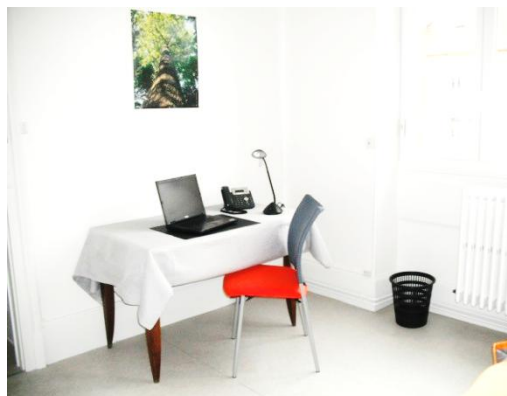
↪ Des locaux de vie, accessibles à tous, se situent au RC du pavillon Roux.

LES CHAMBRES

Les 19 studios de Calmette 5 sont tous équipés d'une salle de bain et d'une kitchenette.



Les 9 chambres de Roux sont réparties sur deux ailes. Chaque secteur est équipé de salles de bain et WC communs.



LES REPAS

- Petits déjeuners

Les petits déjeuners sont pris dans les chambres à Calmette 5 et dans les locaux communs de Roux pour tous les autres internes. Tous les matins, à 7h00 l'équipe bio-nettoyage approvisionne Calmette 5 et Roux en pain et épicerie. **L'usage de grille pains et des plaques de cuisson dans les chambres est interdit.**



- Repas du midi et du soir

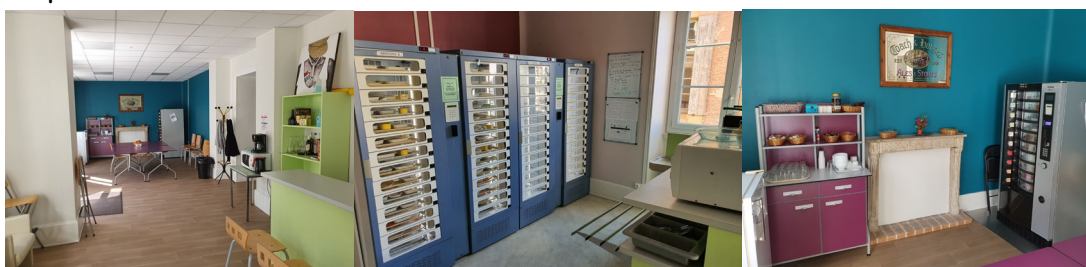
Les repas sont disponibles 24h/24 grâce aux distributeurs automatiques positionnés à Roux. L'accès aux distributeurs de repas se fait à l'aide d'un badge donné à l'entrée dans le logement.

Les repas sont facturés ou gratuits décomptés en avantage en nature (AN) soumis à imposition (à convenir avec les affaires médicales).

En cas de gratuité, le badge autorise **1 ou 2 crédits repas de 5,91€ TTC par 24 heures** : (Un crédit de 9h00 à 18h00 - Un autre crédit de 18h00 à 9h00)

Au-delà des droits de gratuité ouverts, les produits consommés sont facturés.

Le choix peut être réalisé dans les 4 distributeurs de plateaux ou dans le distributeur de portions. Les tarifs par produits sont affichés près des distributeurs de plateaux



Les internes peuvent aussi accéder au self ouvert du lundi au vendredi de 12h00 à 14h00 (facturation au-delà du seuil de 5.91€ pour les repas décomptés en AN)

CLÉ ET BADGE



A votre arrivée à l'internat, la clé ou le badge d'accès à votre chambre vous est remise par le PC Sécurité.

L'accès aux locaux de restauration se fait par l'intermédiaire d'un digicode (9144).

Le code, donné à l'arrivée, est strictement confidentiel
Merci de penser à fermer les portes pour éviter tout risque de vol ou dégradation.

TÉLÉVISION ET INTERNET



Chaque chambre dispose d'un téléviseur.

Une connexion Internet WIFI gratuite est possible dans tous les bâtiments.

LE RESPONSABLE

Les internes peuvent le joindre de 9h à 17h au 04 70 35 76 18.

Toujours en lien avec la direction du Centre Hospitalier Moulins-Yzeure et les internes, il est chargé de répondre aux questions liées à l'hébergement, à la restauration ou au linge



BOÎTE AUX LETTRES

Chaque résident dispose d'une boîte aux lettres personnelle et nominative au bâtiment Roux.

NUMÉROS INTERNES

Numéro de poste salle de restauration : 7268

Numéro du standard : 7777

Cuisine : 7620

Panne électrique : 11

Panne informatique : 10

Blanchisserie : 3451

Pour toute autre question liée à votre situation administrative, vous pouvez joindre la direction des affaires médicales aux postes 7971 ou 7315



TENUES PROFESSIONNELLES

Les tenues professionnelles sont nominatives. La tenue est composée d'une tunique et d'un pantalon. L'approvisionnement se fait au pavillon Roux. Chaque interne reçoit à son arrivée 3 tuniques et pantalons. Les tenues sales peuvent être évacuées dans les sacs orange mis à disposition à Roux et à Calmette 5.

En cas de problème ou de question, s'adresser à la blanchisserie entre 8h00 et 16h00.

LINGE HÔTELIER

Le linge de toilette et le linge de lit peuvent être fournis par le Centre Hospitalier Moulins-Yzeure. Des stocks de linge propre sont à disposition dans les bâtiments d'hébergement. Le linge sale d'hôtellerie doit être déposé dans les sacs de couleurs disponibles sur les chariots de linge sale. Ce linge est entretenu par la blanchisserie du Centre Hospitalier Moulins-Yzeure. Le linge non restitué ou détérioré sera facturé.

ENTRETIEN DES LOCAUX ET ÉVACUATION DES DÉCHETS

L'entretien des chambres est à la charge de l'occupant. Du matériel et des produits d'entretien sont mis à disposition dans les locaux communs.

Le ménage des parties communes est assuré par les agents service. Merci de respecter leur travail et de participer à l'entretien après les soirées festives.

Les déchets des parties communes sont évacués par l'équipe bio-nettoyage - Les déchets des chambres peuvent être déposés par les occupants dans les sacs présents dans les parties communes. Des sacs à déchets propres sont laissés à disposition des occupants dans les locaux communs.

CAF



9 - 11 rue Achille Roche

03000 Moulins Cedex

www.caf.fr



**TRANSPORT URBAIN DE
L'AGGLOMÉRATION DE MOULINS**

Toute l'information du réseau Aléo :

- Plans des lignes
- Points de vente
- Tarifs
- Recherche d'itinéraire
- Horaires

Aléo boutique

04 70 20 23 74

www.busaleo.fr



OFFICE DU TOURISME

11 rue François Péron

03000 Moulins

07 70 44 14 14

Bienvenue et bon séjour à l'internat du Centre Hospitalier de Moulins-Yzeure !

